

## Hardware

- Dimensioni: 133.6 mm x 83.4 mm x 28.6 mm
- Peso: 280 g
- Schermo: 4.8" 16/9 LCD TFT Touch screen
- Risoluzione: 480x272
- Luminosità: 350 cd/m2
- Colori: 65K
- Memoria interna: 128MBytes NAND + 64MBytes DRAM
- Supporto di memoria esterna: SD precaricata con software di navigazione e cartografia
- Antenna GPS: Integrata U-Blox LEA5 1Hz + Esterna U-Blox LEA5 4 Hz, abilitata WAAS/EGNOS DGPS
- GSM, GPRS\*
- Processore: Freescale IMx31 - ARM11 520MHz
- Batteria: Li-Ion Polymer 1600mAh About, 4h di autonomia
- 2 altoparlanti
- Staffa alimentata
- Uscita audio per cuffie
- Porta USB master/slave
- Slot SD
- Slot SIM\*
- Bluetooth™ per chiamate in vivavoce\*\*

## Software

### Navigazione Agricola

- Lightbar con linee guida in varie modalità
- Barra portaugelli virtuale con gestione on/off delle sezioni
- Misurazione del perimetro e dell'area del campo
- Data base di campi e lavorazioni nel formato Google Earth™
- Memorizzazione di ostacoli e campioni suolo

### Navigazione Stradale

- Vista 2D, 3D, notturna
- Istruzioni vocali ad ogni manovra con il nome delle strade grazie al Text-to-speech
- Ricerca per codice postale
- Ricerca per lat lon
- Opzioni di rotta: AvMap smart, veloce, breve; evita strade a pagamento, strade pedonali, rotte traghetto, inversioni a U, autostrade, sterrati, centri abitati etc.
- Comando rapido 'Portami a casa'
- Pianifica soste
- Computer di bordo

### Telefono cellulare\*

Telefono Triband GSM, SMS, rubrica, chiamate in viva voce

### Multimedia player

Lettore immagini, video, mp3, e altri formati

### Etilometro\*

Tester del tasso alcolemico integrato

### Mappe

Cartografia Tele Atlas dell'Europa ad alta copertura



\* solo su versione G6 Connect Farmnavigator  
\*\* solo su versione G6 Farmnavigator

## Versioni G6 Farmnavigator:



### G6 Farmnavigator

- Navigazione Agricola
- Navigazione Stradale
- Bluetooth per chiamate in vivavoce



### G6 Connect Farmnavigator

- Navigazione Agricola
- Navigazione Stradale
- Etilometro integrato
- Telefono cellulare GSM / GPRS
- Compatibile con il software Geolink Fleet Management

## Accessori Opzionali:



### Antenna GPS waterproof

L'antenna GPS opzionale è resistente all'acqua e lavora in qualsiasi condizione, assicurando massima qualità. Pensata per l'applicazione esterna sul tetto del veicolo, è abilitata per WAAS/EGNOS DGPS.



### AvMap Retrocamera USB

La telecamera, utile durante tutte le operazioni di lavorazione dei campi, utilizza G6 Farmnavigator come schermo.

### Software Opzionali

- Software di gestione veicolo
- Altre applicazioni su richiesta

Distribuito da:

Tutti i marchi commerciali e registrati sono di proprietà dei rispettivi titolari.  
Le immagini hanno il solo scopo di presentare il prodotto, che può cambiare senza preavviso.

Navigazione Agricola

Navigazione Stradale

Telefono GSM / GPRS



## La soluzione GPS più completa per l'agricoltura intelligente.

G6 Farmnavigator nasce dalla collaborazione fra AvMap, dal 1994 leader italiana nel campo della navigazione GPS, e Satconsystem, l'azienda specialista in soluzioni tecnologiche per l'agricoltura. Per questo G6 Farmnavigator è il GPS più completo per l'agricoltura.



### Navigazione Agricola

- Lightbar con linee guida in varie modalità
- Barra portaugelli virtuale con gestione on/off delle sezioni
- Misurazione del perimetro e dell'area del campo
- Data base di campi e lavorazioni nel formato Google Earth™
- Memorizzazione di ostacoli e campioni suolo



### Telefono\*

- Chiamate in vivavoce
- Rubrica
- Gestione SMS
- Tools di gestione del veicolo



### Navigazione Stradale

- Navigatore 100% portatile con antenna GPS integrata
- Cartografia europea (34 nazioni)
- Istruzioni vocali ad ogni manovra
- Computer di bordo
- Assistente di corsia
- Etilometro integrato\*

\* Solo nella versione G6 Connect Farmnavigator

## Imposta le tue linee guida

È possibile impostare le linee guida, scegliendo fra 4 opzioni: parallele, contorni, concentriche, tramlines. Le linee guida verranno disegnate sulla mappa per poterle facilmente seguire, grazie all'aiuto della lightbar.



### Parallele

Impostando Parallele, G6 Farmnavigator disegna delle linee parallele, da seguire con l'aiuto della lightbar. Premere A e successivamente B per definire il segmento che verrà prolungato all'infinito e replicato in parallele.

### Contorni

Impostando Contorni, si potrà percorrere un tratto curvilineo, ad esempio in corrispondenza di un perimetro irregolare, e duplicare la stessa curva all'infinito. Premere A e successivamente B per creare la curva da replicare.

### Concentriche

Impostando Concentriche, si potranno creare perimetri concentrici, partendo dal perimetro esterno. Premere A quando si inizia a percorrere il perimetro del campo, e B al termine: il perimetro verrà replicato fino al centro del campo.

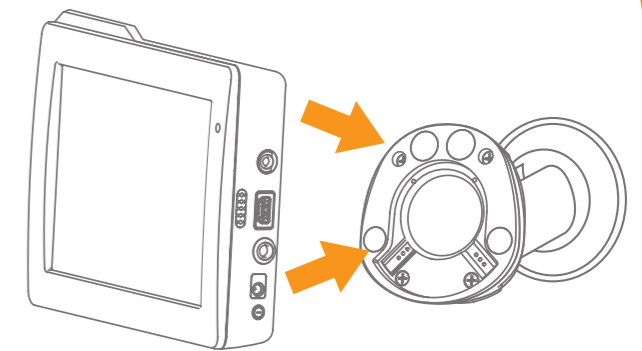
### Tramlines

In alcuni campi potrebbe essere preferibile seguire i solchi già tracciati sul terreno. In questo caso, impostare Tramlines. Il software non disegnerà le linee guida, ma sarà comunque possibile visualizzare in verde le aree lavorate ed usare il controllo virtuale della barra portaugelli.

## All-in one portatile al 100%:

### Speciale staffa magnetica

G6 Farmnavigator lavora ovunque e può essere utilizzato su più veicoli; rimuoverlo dal veicolo e posizionarlo su un altro è molto semplice, grazie alla staffa magnetica: per fissarlo, basta avvicinarlo alla staffa, e non è necessario agganciare nessun cavo, perché la staffa è già alimentata. Staffe aggiuntive possono essere acquistate come accessori.



### Barra porta augelli virtuale

G6 Farmnavigator calcola l'area già trattata e, grazie al controllo della barra portaugelli virtuale, ti aiuta a risparmiare prodotti chimici, riducendo i costi di lavorazione e migliorando l'impatto ambientale. È possibile personalizzare la barra, decidendo il numero di sezioni e il numero di augelli per ogni sezione. Durante la navigazione, la barra virtuale indicherà quali sezioni è utile spegnere per evitare sovrapposizioni: se la barra passa sopra un'area che è già stata lavorata, la sezione interessata viene evidenziata di rosso e tornerà gialla quando uscirà dal tratto già interessato alla lavorazione. Questa funzione è molto utile principalmente durante le manovre, le inversioni ad U e le deviazioni intorno agli ostacoli. La barra portaugelli virtuale può essere utilizzata con qualsiasi tipo di linea guida!



### Salva i dati dei campi e delle lavorazioni e visualizza il database su Google Maps™!

Quando inizi una nuova lavorazione, tutti i dati (perimetro e area del campo, area della zona trattata, ostacoli, tempo e durata, DOP massimo e velocità massima) vengono salvati nel Database. La lavorazione può essere messa in pausa e ripresa in qualsiasi momento. È possibile visualizzare una scheda dettagliata con ogni lavorazione ed esportarla in un formato compatibile con Google Maps™ per poter visualizzare il campo su Google Maps™ o Google Earth™.



### Retrocamera USB

G6 Farmnavigator può essere connesso ad una retrocamera USB per visualizzare direttamente l'immagine sullo schermo panoramico da 4,8". Per visualizzare in tempo reale il funzionamento della barra o per controllare il retrotreno, basta premere sul bottone Camera.



**Colonna dei dati di navigazione**

**Sezioni Barra: Giallo = Acceso**

**Sezioni barra: Rosso = Spento**

**Memorizza ostacolo**

**Vai all'elenco Campi**

**Inizia misurazione**

**Imposta A per definire il segmento delle linee guida**

**Riposizionamento GPS**

**Lightbar**  
Una volta impostate le linee guida, la lightbar mostra lo scostamento rispetto alla traiettoria, in modo che sia semplice seguirla.

**Visualizza telecamera**

**Zoom in e Zoom out**

**Status del GPS e della batteria**

**Dimensioni Reali 1:1**