

Hardware

- Dimensioni: 133.6 mm x 83.4 mm x 28.6 mm
- Peso: 280 g
- Schermo: 4.8" 16/9 LCD TFT Touch screen
- Risoluzione: 480x272
- Luminosità: 350 cd/m2
- Colori: 65K
- Memoria interna: 128MBytes NAND + 64MBytes DRAM
- Supporto di memoria esterna: SD precaricata con software di navigazione e cartografia
- Antenna GPS: Integrata U-Blox LEA5 1Hz + Esterna U-Blox LEA5 4 Hz, abilitata WAAS/EGNOS DGPS
- GSM, GPRS*
- Processore: Freescale IMx31 - ARM11 520MHz
- Batteria: Li-Ion Polymer 1600mAh About, 4h di autonomia
- 2 altoparlanti
- Staffa alimentata
- Uscita audio per cuffie
- Porta USB master/slave
- Slot SD
- Slot SIM*
- Bluetooth™ per chiamate in vivavoce**

Software

Navigazione Agricola

- Navigazione parallela assistita in varie modalità
- Barra spruzzatrice virtuale con gestione on/off delle sezioni
- Misurazione del perimetro e dell'area del campo
- Data base di campi e lavorazioni nel formato Google Earth™
- Memorizzazione di ostacoli e campioni suolo

Navigazione Stradale

- Vista 2D, 3D, notturna
- Istruzioni vocali ad ogni manovra con il nome delle strade grazie al Text-to-speech
- Ricerca per codice postale
- Ricerca per lat lon
- Opzioni di rotta: AvMap smart, veloce, breve; evita strade a pagamento, strade pedonali, rotte traghetto, inversioni a U, autostrade, sterrati, centri abitati etc.
- Comando rapido 'Portami a casa'
- Pianifica soste
- Computer di bordo

Telefono cellulare*

Telefono Triband GSM, SMS, rubrica, chiamate in viva voce

Funzioni Multimedia

- Tv digitale DVBT*
- Lettore immagini, video, mp3, e altri formati.

Etilometro

Tester del tasso alcolemico integrato

Mappe

Cartografia Tele Atlas dell'Europa ad alta copertura



* solo su versione G6 Connect Farmnavigator
** solo su versione G6 Farmnavigator

Versioni G6 Farmnavigator:



G6 Farmnavigator

- Navigazione Agricola
- Navigazione Stradale
- Bluetooth per chiamate in vivavoce
- Etilometro integrato



G6 Connect Farmnavigator

- Navigazione Agricola
- Navigazione Stradale
- Etilometro integrato
- DVB-T TV
- Telefono cellulare GSM / GPRS
- Compatibile con il software Geolink Fleet Management

Accessori:



Antenna GPS waterproof inclusa:

L'antenna GPS è resistente all'acqua e lavora in qualsiasi condizione, assicurando massima qualità. Pensata per l'applicazione esterna sul tetto del veicolo, è abilitata per WAAS/EGNOS DGPS.



AvMap Retrocamera USB opzionale:

La telecamera, utile durante tutte le operazioni di lavorazione dei campi, utilizza G6 Farmnavigator come schermo.



Guscio protettivo di gomma incluso:

Preserva il navigatore dagli urti senza aggiungere ingombro.

Software Opzionali

- Software di gestione veicolo
- Altre applicazioni su richiesta

Distribuito da:

Navigazione Agricola

Navigazione Stradale

Telefono GSM / GPRS



La soluzione GPS più completa per l'agricoltura intelligente, alla portata di tutte le aziende agricole.

G6 Farmnavigator nasce dalla collaborazione fra AvMap, dal 1994 leader italiana nel campo della navigazione GPS, e Satconsystem, l'azienda specialista in soluzioni tecnologiche per l'agricoltura. Per questo G6 Farmnavigator è il GPS più completo per l'agricoltura.



Controllo Barra Spruzzatrice

- Barra virtuale sulla mappa che indica quali sezioni spegnere in caso di sovrapposizione dei passaggi.
- Possibilità di impostare la barra personalizzando il numero di sezioni e di spruzzatori per ogni sezione.
- Controlla barre spruzzatrici, atomizzatori ma anche altri strumenti come seminatrici o piantatrici che funzionano in modo analogo.



Navigazione Parallela Assistita

- Impostazione automatica delle linee guida parallele in base alla larghezza dell'area di lavorazione.
- Impostazioni linee guida: rette parallele, curve, concentriche o tramlines.



Database Campi Esportati

- Database dei campi: ogni campo viene salvato con perimetro, area, area lavorata, ostacoli e statistiche.
- Esportazione dei campi in formato compatibile con Google Earth™.

Imposta le tue linee guida

È possibile impostare le linee guida, scegliendo fra 4 opzioni: parallele, contorni, concentriche, tramlines. Le linee guida verranno disegnate sulla mappa per poterle facilmente seguire, grazie all'aiuto della lightbar.

Parallele

Impostando Parallele, G6 Farmnavigator disegna delle linee parallele, da seguire con l'aiuto della lightbar. Premere A e successivamente B per definire il segmento che verrà prolungato all'infinito e replicato in parallele.

Contorni

Impostando Contorni, si potrà percorrere un tratto curvilineo, ad esempio in corrispondenza di un perimetro irregolare, e duplicare la stessa curva all'infinito. Premere A e successivamente B per creare la curva da replicare.

Concentriche

Impostando Concentriche, si potranno creare perimetri concentrici, partendo dal perimetro esterno. Premere A quando si inizia a percorrere il perimetro del campo, e B al termine: il perimetro verrà replicato fino al centro del campo.

Tramlines

In alcuni campi potrebbe essere preferibile seguire i solchi già tracciati sul terreno. In questo caso, impostare Tramlines. Il software non disegnerà le linee guida, ma sarà comunque possibile visualizzare in verde le aree lavorate ed usare il controllo virtuale della barra portaugelli.



Colonna dei dati di navigazione

Sezioni Barra: Giallo = Acceso

Sezioni barra: Rosso = Spento

Memorizza ostacolo

Vai all'elenco Campi

Inizia misurazione

Imposta A per definire il segmento delle linee guida

Riposizionamento GPS

Dimensioni Reali 1:1

Visualizza telecamera

Zoom in e Zoom out

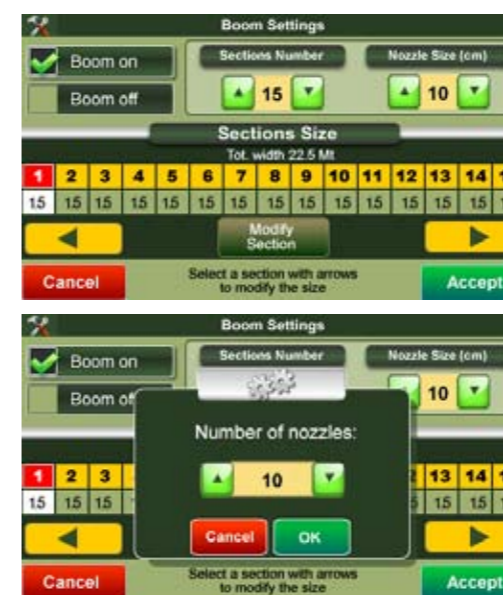
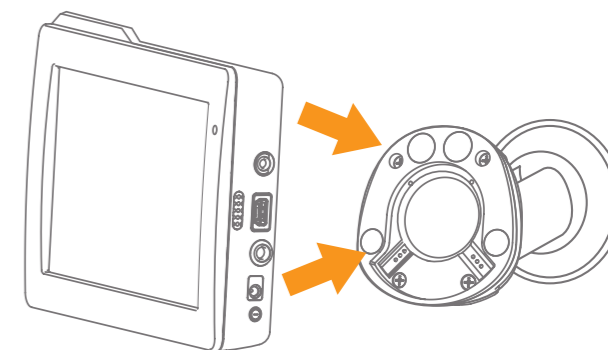
Status del GPS e della batteria

Navigazione Parallela Assistita
Una volta impostate le linee guida, Farmnavigator mostra lo scostamento rispetto alla traiettoria, in modo che sia semplice seguirla.

All-in one portatile al 100%:

Speciale staffa magnetica

G6 Farmnavigator lavora ovunque e può essere utilizzato su più veicoli; rimuoverlo dal veicolo e posizionarlo su un altro è molto semplice, grazie alla staffa magnetica: per fissarlo, basta avvicinarlo alla staffa, e non è necessario agganciare nessun cavo, perché la staffa è già alimentata. Staffe aggiuntive possono essere acquistate come accessori.



Barra spruzzatrice virtuale

G6 Farmnavigator calcola l'area già trattata e, grazie al controllo virtuale degli spruzzatori, ti aiuta a risparmiare prodotti chimici, riducendo i costi di lavorazione e migliorando l'impatto ambientale. È possibile personalizzare la barra, decidendo il numero di sezioni e il numero di ugelli per ogni sezione. Durante la navigazione, la barra virtuale indicherà quali sezioni è utile spegnere per evitare sovrapposizioni: se la barra passa sopra un'area che è già stata lavorata, la sezione interessata viene evidenziata di rosso e tornerà gialla quando uscirà dal tratto già interessato alla lavorazione. Questa funzione è molto utile principalmente durante le manovre, le inversioni ad U e le deviazioni intorno agli ostacoli. La barra spruzzatrice virtuale può essere utilizzata con qualsiasi tipo di linea guida!



Salva i dati dei campi e delle lavorazioni e visualizza il database su Google Earth™!

Quando inizi una nuova lavorazione, tutti i dati (perimetro e area del campo, area della zona trattata, ostacoli, tempo e durata, DOP massimo e velocità massima) vengono salvati nel Database. La lavorazione può essere messa in pausa e ripresa in qualsiasi momento. È possibile visualizzare una scheda dettagliata con ogni lavorazione ed esportarla in un formato compatibile per poter visualizzare il campo su Google Earth™.



Retrocamera USB

G6 Farmnavigator può essere connesso ad una retrocamera USB per visualizzare direttamente l'immagine sullo schermo panoramico da 4,8". Per visualizzare in tempo reale il funzionamento della barra o per controllare il retrotreno, basta premere sul bottone Camera.