

DynaPad™



ISOLANTE TERMICO E ACUSTICO MULTISTRATO AD ALTE PRESTAZIONI

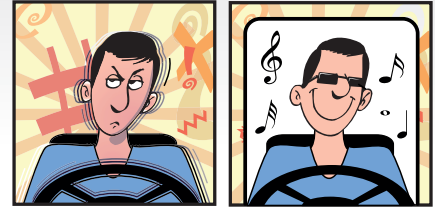
DynaPad è una barriera composita creata per garantire un eccellente isolamento termico ed acustico in un unico prodotto.

Con la speciale tecnologia "multistrato isolante" riduce il calore all'interno della vettura e attenua in modo significativo i rumori esterni dovuti al rotolamento pneumatici, al motore, ai freni, alle sospensioni e all'impianto di scarico.

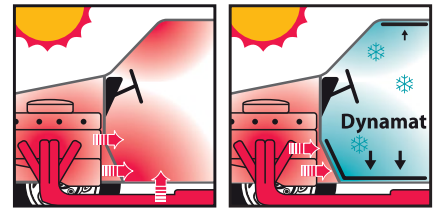
Facile da installare, DynaPad può essere utilizzato al posto della moquette o sotto all'originale; **impermeabile, non assorbe né acqua né olio.** Testato e brevettato è perfetto per auto (pianale, bagagliaio, paratia parafiamma) e per pavimenti imbarcazioni.

Per il miglior risultato, applicare DynaPad sopra Dynamat Xtreme.

INSONORIZZA LA VETTURA!



ELIMINA IL CALORE!



USO IN TUTTO L'ABITACOLO

ELIMINA LE BASSE FREQUENZE

DEI RUMORI ESTERNI



BAGAGLIAIO

RIDUCE

IL RUMORE MOTORE



PARAFIAMMA

RESPINGE

IL CALORE DELL'IMPIANTO
DI SCARICO



PIANALE

DYNAPAD, ISOLANTE TERMICO E INSONORIZZANTE: QUATTRO STRATI PER UN COMFORT INEGUAGLIABILE!



BARRIERA IN URETANO TERMOSALDATA CONTRO L'UMIDITÀ
PRIMO STRATO DI SCHIUMA INSONORIZZANTE
STRATO DI DYNAMAT DYNIL, INSONORIZZANTE ANTICALORE
SECONDO STRATO DI SCHIUMA INSONORIZZANTE

DYN21100

1 Foglio: 81cm x 137cm = Area 1.1m²

DYN50110

12 Fogli: 81cm x 137cm = Area 12.12 m²

ISTRUZIONI PER L'INSTALLAZIONE

Installare i prodotti DYNAMAT è semplice e veloce, pochi passi per un risultato professionale:

- 1) Preparare la superficie di applicazione pulendola accuratamente da sporco e grasso.
- 2) Posizionare il foglio di Xtreme o Superlite individuando l'area di taglio (consigliamo l'utilizzo del cutter **DYN10001**).
- 3) Dopo aver effettuato il taglio rimuovere la pellicola di protezione e applicare Dynamat Xtreme o Superlite tramite il rullo **DYN10007** oppure **DYN10005** seguendo accuratamente la superficie e le sue eventuali nervature.



STEP 1°

INSONORIZZAZIONE STANDARD

APPLICARE DYNAMAT XTREME O SUPERLITE

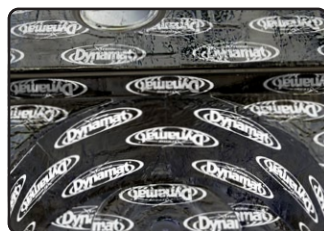
A qualsiasi lamiera interna accessibile (adatto anche per materiali plastici e compositi)



PORTIERE



PIANALE



BAULIERA



TETTO

STEP 2°

INSONORIZZAZIONE AVANZATA

APPLICARE DYNALINER

Sopra la parte superiore del Dynamat Xtreme o Superlite



PORTIERE



PIANALE



BAULIERA



TETTO

STEP 3°

INSONORIZZAZIONE PROFESSIONALE

HOODLINER

Applicare l'**Hoodliner** alla parte inferiore del vostro cofano per assorbire il rumore e schermare il calore del motore. Per una finitura opaca è indicato l'uso del **Dynaliner**. Entrambi i prodotti sono resistenti al calore e ai liquidi motore.

DYNAPAD

Sostituire **Dynaliner** con **DynaPad** sul pianale e sul fondo del bagagliaio quando è necessario un isolamento particolarmente pesante. Il **Dynaliner** e il **DynaPad** vengono usati principalmente in ambito hi-fi car e per il massimo confort.

