

Paser Updater 3.0

MODULO DI AGGIORNAMENTO INTERFACCE CANBUS



Grazie per aver scelto un prodotto Paser!

Al fine di garantire un maggior supporto Paser ha realizzato **Paser Updater 3.0**, un modulo elettronico in grado di aggiornare i moduli CANBUS della famiglia Unican e Multican prodotti da Paser alle ultime versioni di Software.

I nuovi aggiornamenti saranno disponibili presso il sito Paser www.paser.it nella sezione **Download**.

Paser Updater 2.0 è compatibile con i sistemi operativi Microsoft :

- Windows 2000
- Windows Server 2003
- Windows XP
- Windows Vista (32 bit)

Contenuto del KIT

Il kit di **Paser Updater 3.0** è composto da:

- un box metallico elettronico (unità centrale)
- un cavo adattatore USB
- un cavo 4 poli
- un cd di installazione.

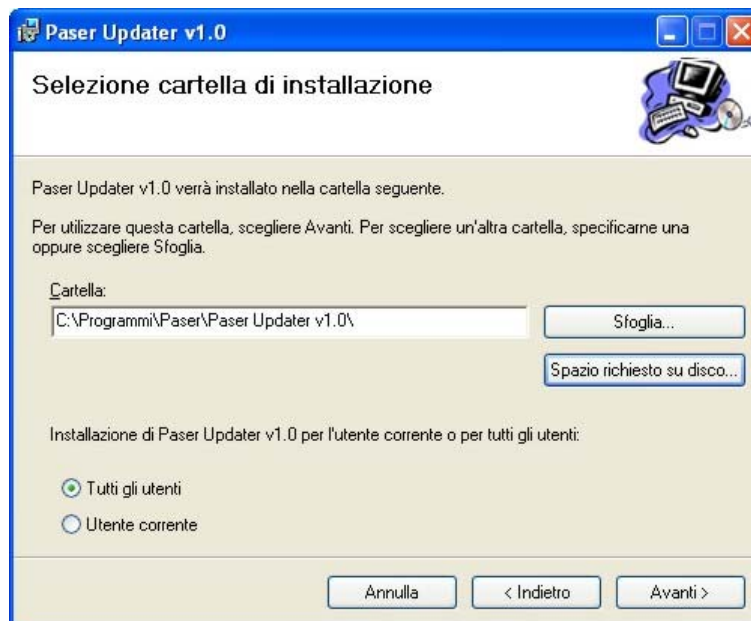


Installazione Software

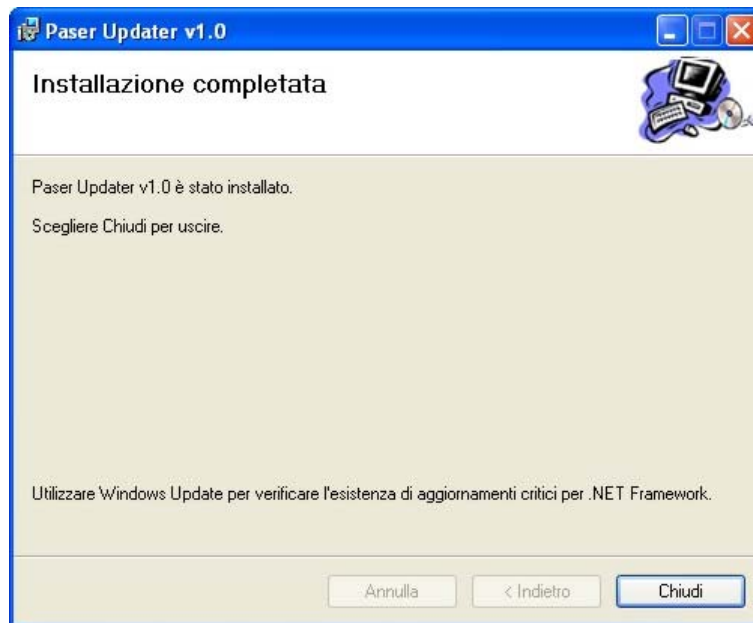
- Inserire il **CD-ROM** nell'apposito lettore del PC.
- Si avvierà in automatico il programma di installazione. (D:\setup.exe)



- Cliccare sul tasto **Avanti** per proseguire l'installazione.



- Selezionare la **directory** di installazione del programma.



- Installazione completata, cliccare sul tasto **Chiudi**.

Installazione Hardware

- Collegare il modulo ad una porta usb del pc tramite il cavo adattatore fornito in dotazione.

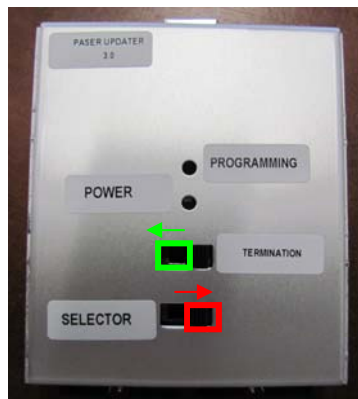


Il pc rileverà in automatico il modulo e ne installerà i driver.

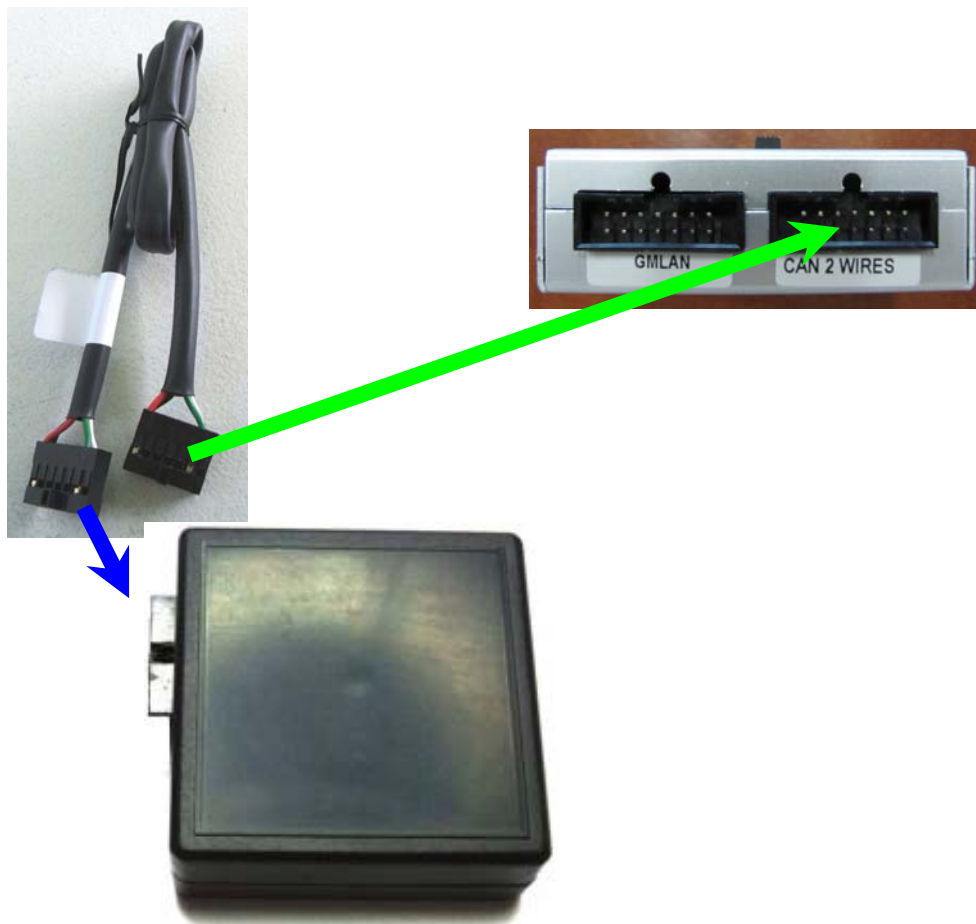
Eeguire questa procedura solo dopo aver installato il software.

Aggiornamento interfaccia CANBUS 2 FILI

- Accertarsi che il deviatore TERMINATION sia impostato verso sinistra come in figura sotto. (verde)
- Spostare il deviatore SELECTOR presente sul modulo verso destra come in figura. (rosso)



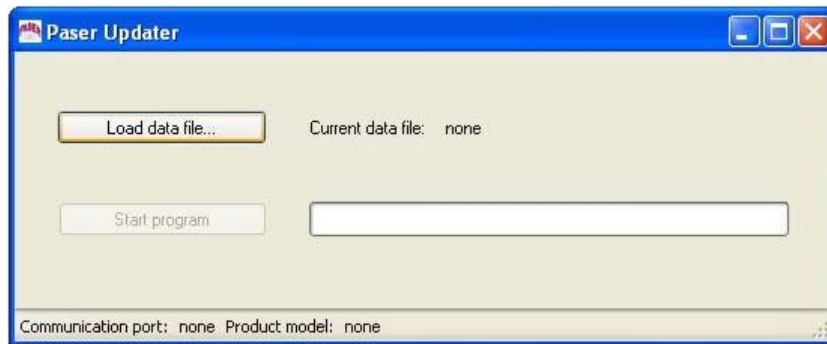
- Collegare il cavo a 4 poli nella porta indicata in figura.



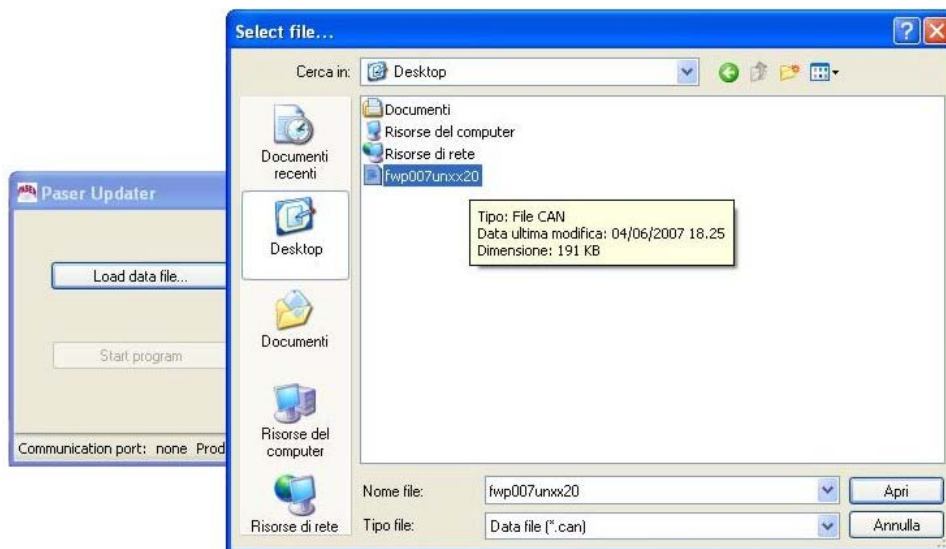
- Collegare il cavo a 4 poli all'interfaccia da aggiornare. (Blu)

Installazione Software

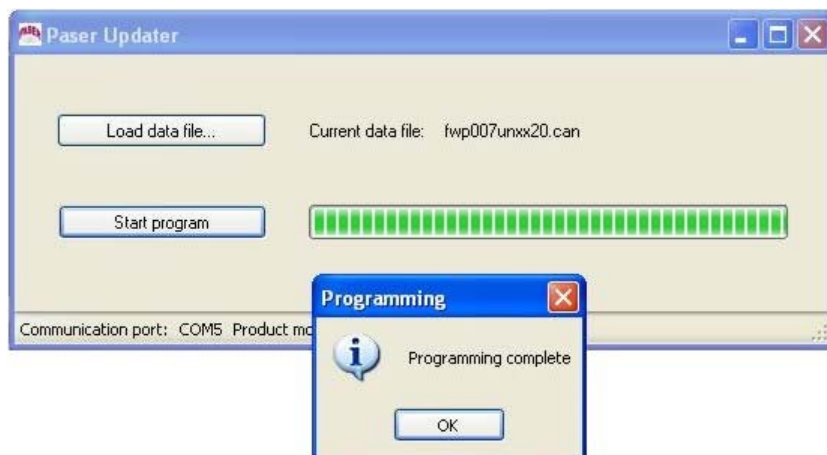
- Aprire il Paser Updater



- Cliccare sul tasto **Load data file** e selezionare il file di aggiornamento desiderato.



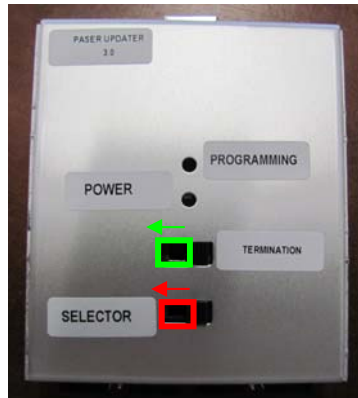
- Cliccare sul tasto **Start program** e seguire le istruzioni fino al completamento dell'operazione.



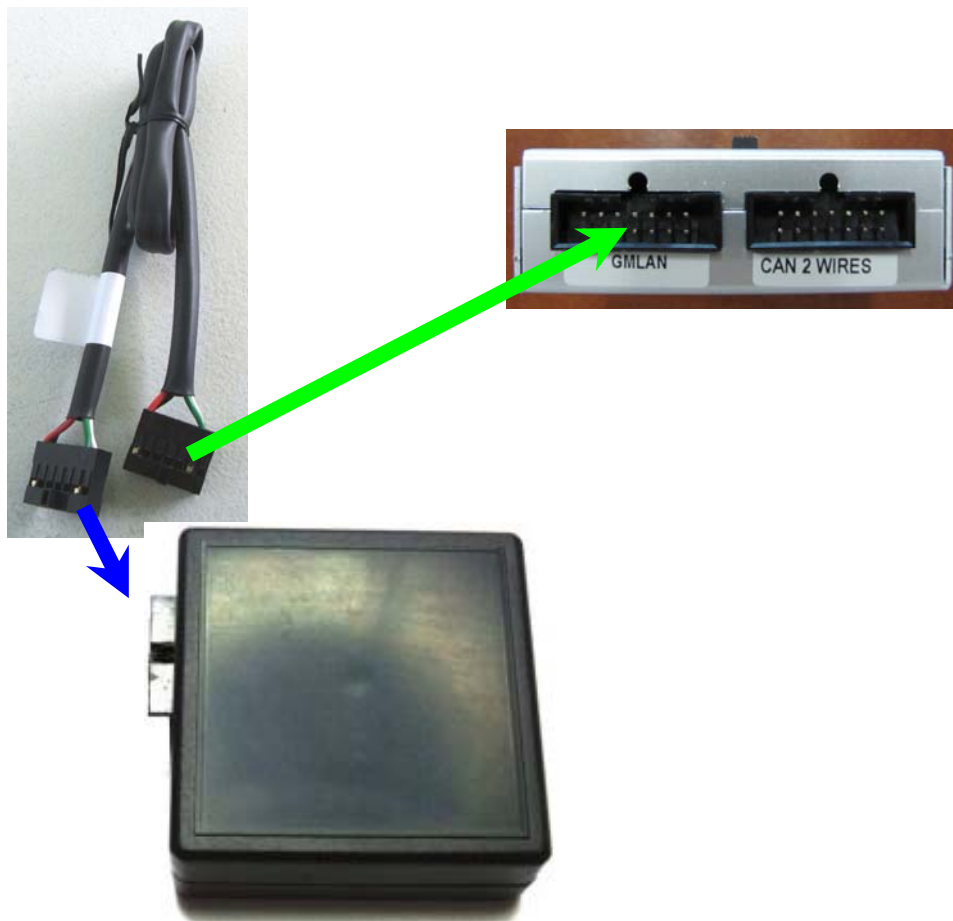
In caso di una incompleta programmazione o di un accidentale interruzione della connessione sarà possibile rieffettuare la programmazione semplicemente ricominciando la procedura dall'inizio.

Aggiornamento interfaccia CANBUS 1 FILO (GMLAN)

- Accertarsi che il deviatore TERMINATION sia impostato verso sinistra come in figura sotto. (verde)
- Spostare il deviatore SELECTOR presente sul modulo verso SINISTRA come in figura. (rosso)



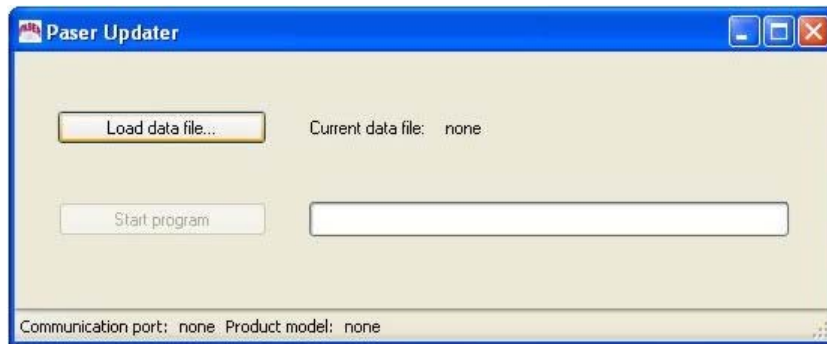
- Collegare il cavo a 4 poli nella porta indicata in figura. (verde)



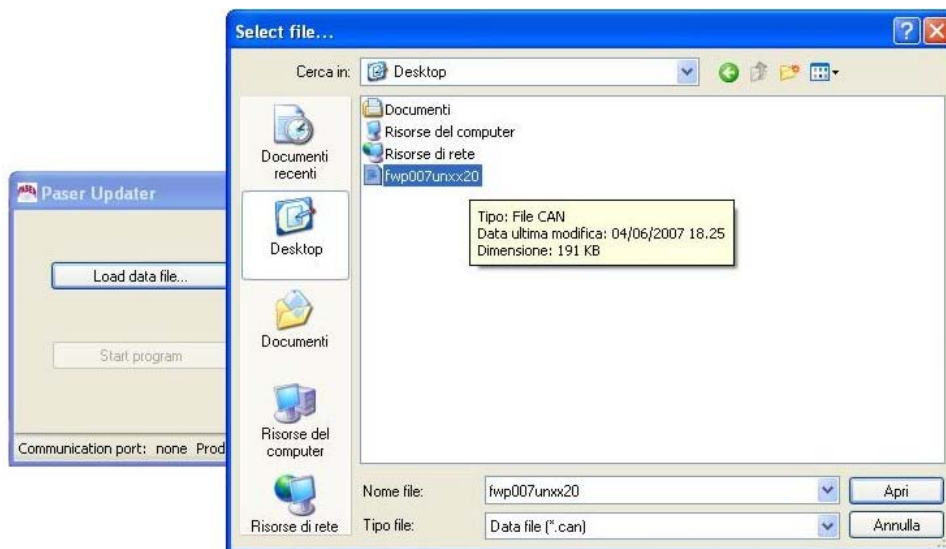
- Collegare il cavo a 4 poli all'interfaccia da aggiornare. (Blu)

Installazione Software

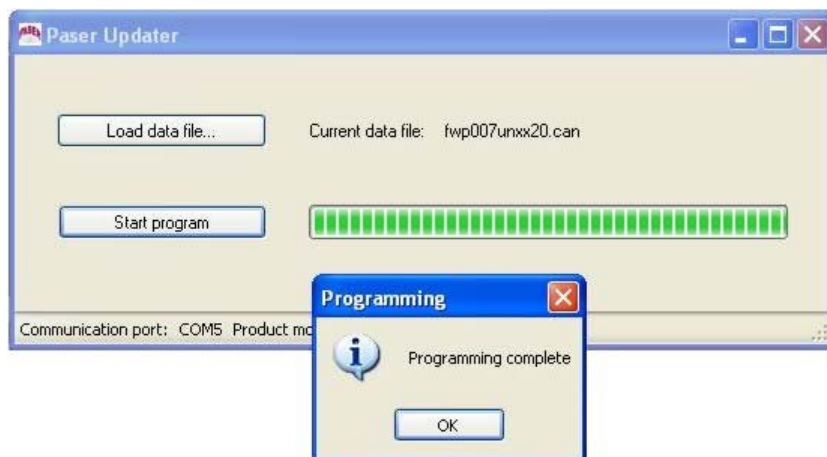
- Aprire il Paser Updater



- Cliccare sul tasto **Load data file** e selezione il file di aggiornamento desiderato.



- Cliccare sul tasto **Start program** e seguire le istruzioni fino al completamento dell'operazione.



In caso di una incompleta programmazione o di un accidentale interruzione della connessione sarà possibile rieffettuare la programmazione semplicemente ricominciando la procedura dall'inizio.