



KIT ADAPTER, MEDIA STATION 2 DIN NAVIGATION RECEIVER

SMART

FOR TWO '14> - FOR FOUR '14>



IT

GB

FR

DE

ES

MANUALE ISTRUZIONI • INSTRUCTIONS MANUAL
NOTICE DE MONTAGE ET D'EMPLOI • GEBRAUCHSANWEISUNGEN
MANUAL DE INSTRUCCIONES

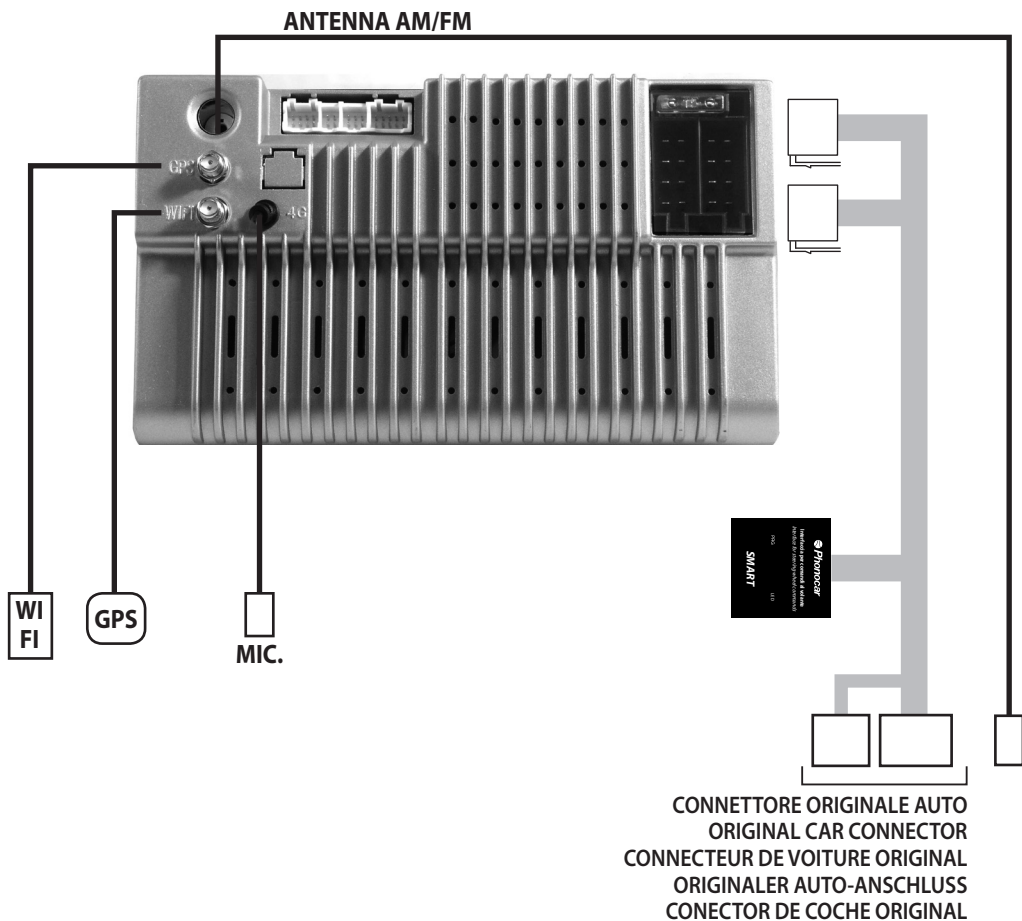
VM120-VM121-VM122

NERO SATINATO
SATIN BLACK

NERO LUCIDO
SHINY BLACK

BIANCO LUCIDO
SHINY WHITE

Compatibile con modelli auto non dotati di navigatore originale.
Compatible with car models not equipped with original navigator.



1



IT Posizionare le staffe e fissarle mediante le viti presenti nella dotazione.

GB Place the brackets and fix them using the provided screws.

FR Placer les supports et les fixer grâce aux vis offertes dans la boîte.

DE Sie die Bügel auf und befestigen Sie sie mit den mitgelieferten Schrauben.

ES Setzen Sie die Bügel auf und befestigen Sie sie mit den mitgelieferten Schrauben.

2



IT Fissare l'autoradio mediante le 4 viti originali.

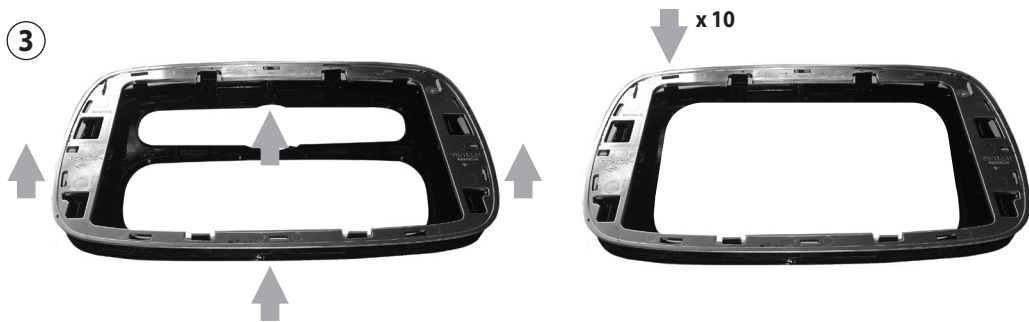
GB Fix the car-radio through the 4 original screws.

FR Fixer l'autoradio avec les 4 vis d'origine.

DE Befestigen Sie das Autoradio durch die 4 Originalschrauben.

ES Befestigen Sie das Autoradio durch die 4 Originalschrauben.

3



IT Rimuovere la cornice di finitura dalla mascherina originale.

Posizionare e fissare la cornice sulla mascherina mediante le viti presenti nella dotazione.

GB Remove the trim plate from the original radio frame.

Place and fix the trim plate on the radio frame, using the supplied screws.

FR Enlever le cadre de finition du cache autoradio.

Positionner et fixer le cadre de finition avec les vis offertes.

DE Entfernen Sie den Anpass-Rahmen vom Original-Radiorahmen. Setzen und befestigen Sie den Anpass-Rahmen mit den mitgelieferten Schrauben auf dem Radio-Rahmen.

ES Entfernen Sie den Anpass-Rahmen vom Original-Radiorahmen. Setzen und befestigen Sie den Anpass-Rahmen mit den mitgelieferten Schrauben auf dem Radio-Rahmen.

4



IT Montare ad incastro la mascherina.

GB Fit in the frame.

FR Encastrier le cache.

DE Betten Sie den Anpass-Rahmen ein.

ES Betten Sie den Anpass-Rahmen ein.

